

**INFORME DE SITUACIÓN
AULAS MÓVILES
LICEO 1 DEPARTAMENTAL MALDONADO**

Residente de ANEP – MALDONADO
Arq. Mariana Corbacho

INTRODUCCIÓN

Se presenta a continuación, el resultado del relevamiento realizado de las aulas móviles del liceo Nro. 1 Departamental de Maldonado, para consideración de DSI.

Las aulas están agrupadas en 2 bloques. Uno que contiene 2 aulas triples y otro que contiene 3 aulas triples.

Ambos bloques de aulas han sufrido el deterioro propio de los materiales y su exposición al clima, además de problemas en el sellado de los grafados de las placas del techo, lo que genera ingresos de agua en varios puntos.

Esta aula no tiene posibilidad de ser movida por su deterioro y por la necesidad que cubren en el centro, por lo que las reparaciones deben ser realizadas en el sitio.

LISTADO DE PATOLOGÍAS

A continuación, se presenta un listado de las reparaciones necesarias:

1. Deterioro superficial de pisos: se deberá colocar vinílico en el 100% de la superficie de las 5 aulas
2. Estructura metálica oxidada:
 - a) se deberá limpiar el óxido y pintar el 100% perímetro de base de las 5 aulas
 - b) Se deberá limpiar óxido y pintar en los marcos de ventanas en un aproximado del 40% de las aberturas de las 5 aulas
3. Sustitución de artefactos oxidados por ingreso de agua: 10 artefactos de tubos led dobles
4. Se deberán colocar 2 picaportes faltantes en 2 puertas
5. Ingreso de agua por techo principalmente en uniones de paneles, en el 100% de los grafados de techos de las 5 aulas.

Nota:

Se deberá tener en cuenta que de verificarse algún otro ingreso de agua por el techo de aulas que no sea por los grafados, deberá también sellarse.

Se recomienda:

- Retirar protecciones de uniones y siliconas viejas, revisar y reparar engrafado si es necesario, instalar protecciones y volver a siliconar
- Lijado y repintado del techo
- Colocar revestimiento de piso nuevo en las aulas.
- Lijado y repintado de paredes y rejas.
- Sustitución de artefactos oxidados por ingreso de agua (5 artefactos).

Mts lineales de cordón de silicona 180 en total.

La superficie de piso de todas las aulas es de 195 m²

Superficie muro exterior a pintar de todas las aulas 123 m².

Superficie muro interior a pintar de todas las aulas 240 m².

Superficie exterior a pintar de rejas de cada aula 10 m².

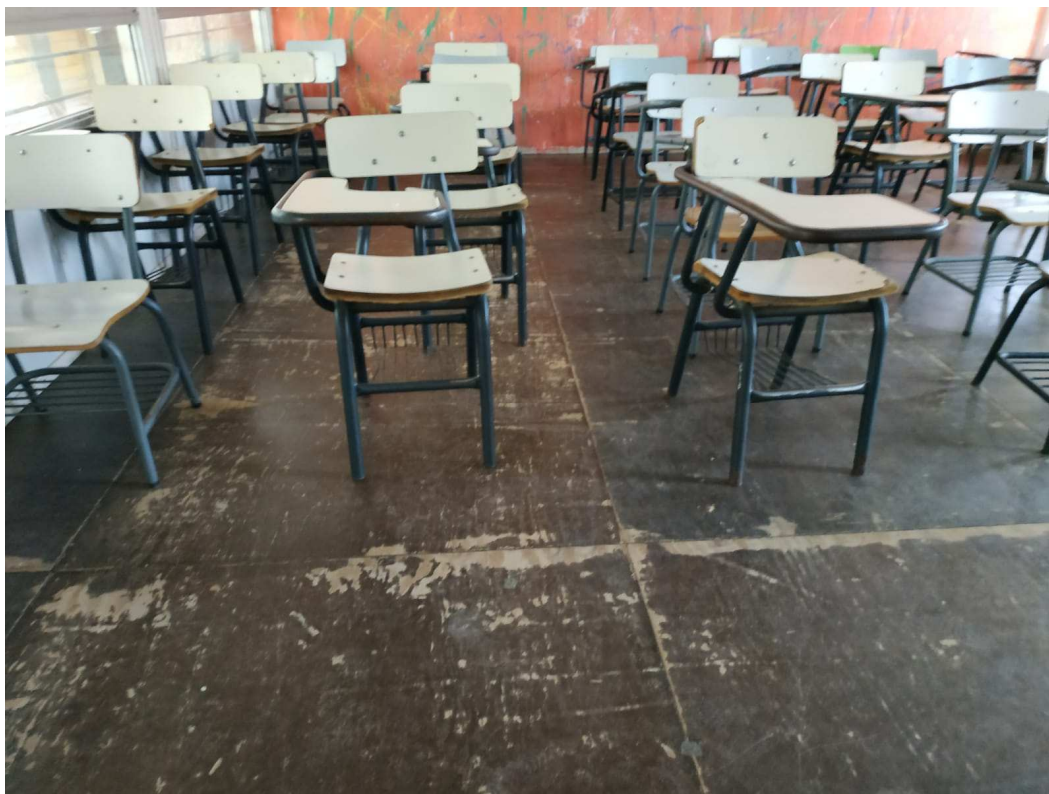
Pintura paredes fondo epoxi con terminación pintura poliuretánica blanca.

Rejas Pintura fondo epoxi con terminación pintura poliuretánica negra.

Los costos de esta intervención se estiman en \$ 1.000.000

Medidas a rectificar en obra

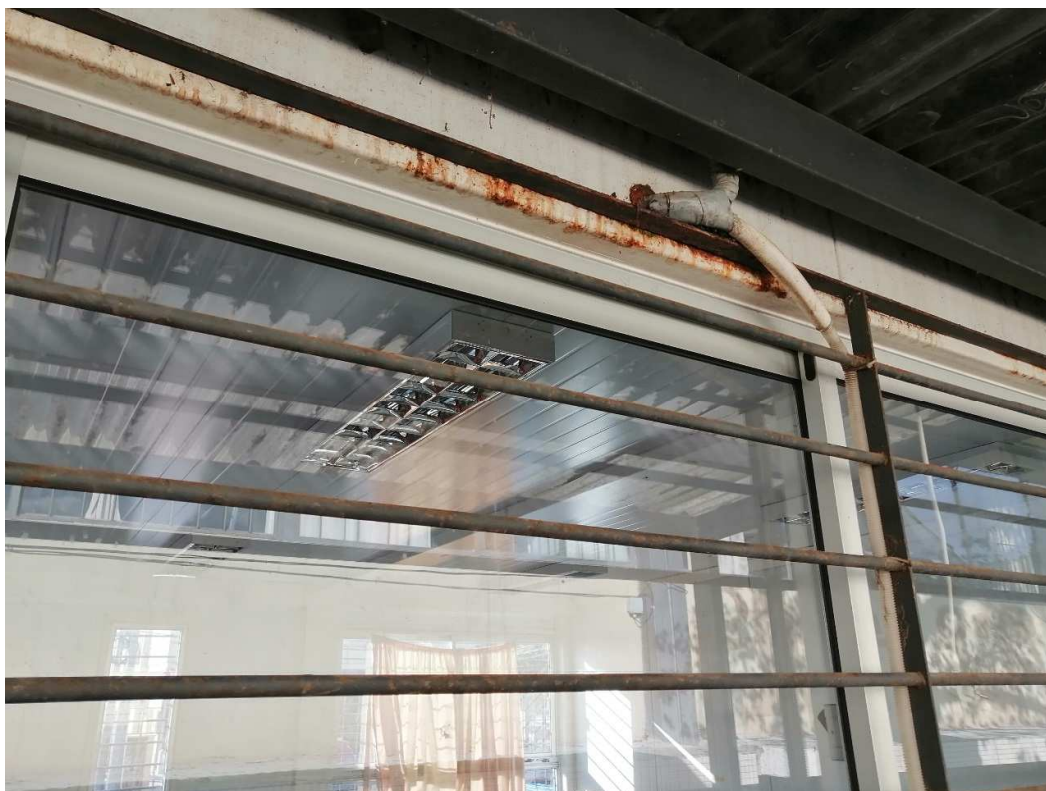
1.



2. a



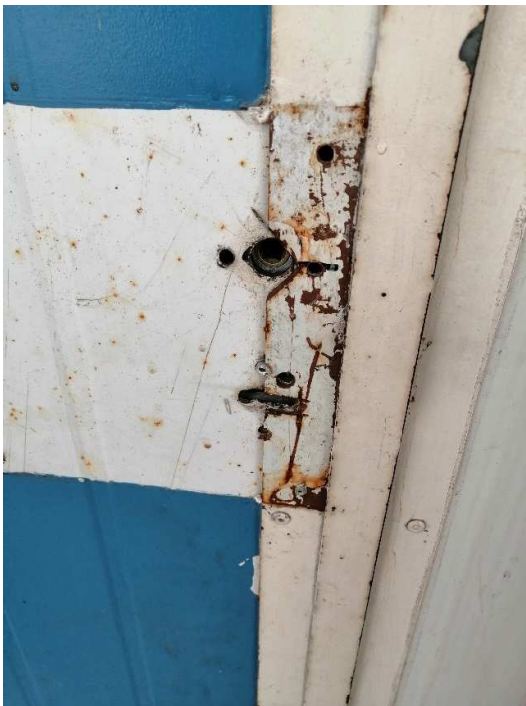
2. b



3.



4.



5.

